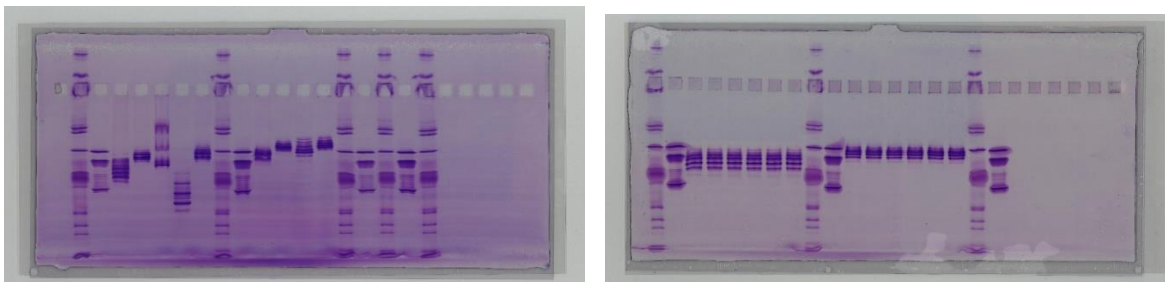


## HPE™ BlueHorizon™ – The better Flatbed Electrophoresis System

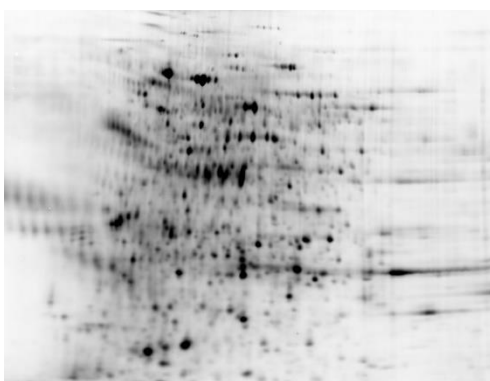
- **Trennung von Antikörpern und Antikörperkonjugaten mittels horizontaler isoelektrischer Fokussierung auf der HPE™ BlueHorizon™-Flachbett-Elektrophoresekammer mit horizontalen FocusGel 3-10 24S-Fertiggelen von SERVA, gefärbt mit SERVA Violet 17 Färbekit:**



Tobias Wagner (Roche Diagnostics GmbH, Penzberg/Deutschland):

*"Wir benutzen das SERVA HPE BlueHorizon System regelmäßig für die Isoelektrische Fokussierung unserer diagnostischen Antikörper und Antikörperkonjugate und sind begeistert von der Zuverlässigkeit des Systems und der Trennschärfe. Die SERVA FocusGele 3-10 24S mit vorgefertigten Gelslots funktionieren auch mit den Proben, die wir mit einem vertikalen System nicht fokussieren konnten. Auch das SERVA Violett 17 Färbekit liefert beste Ergebnisse."*

- **HCP 2D Western Blot-Analyse nach horizontaler Proteintrennung:**



*Blot-Scan von 2D-getrennten HCP-Antigenen - Eine HCP-Probe wurde mit SERVA Lightning Sci5 vorgefärbt, 1. Dimension auf SERVA IPG BlueStrip 3 - 10; 2. Dimension auf 2D HPE™ Large Gel Kit NF 12,5 %; freundlicherweise zur Verfügung gestellt von Biogenes (C. Geserick, 2017)*



*SERVA HPE™ BlueHorizon™ Flachbett-Elektrophoresekammer, mit BluePower™ Netzgerät*